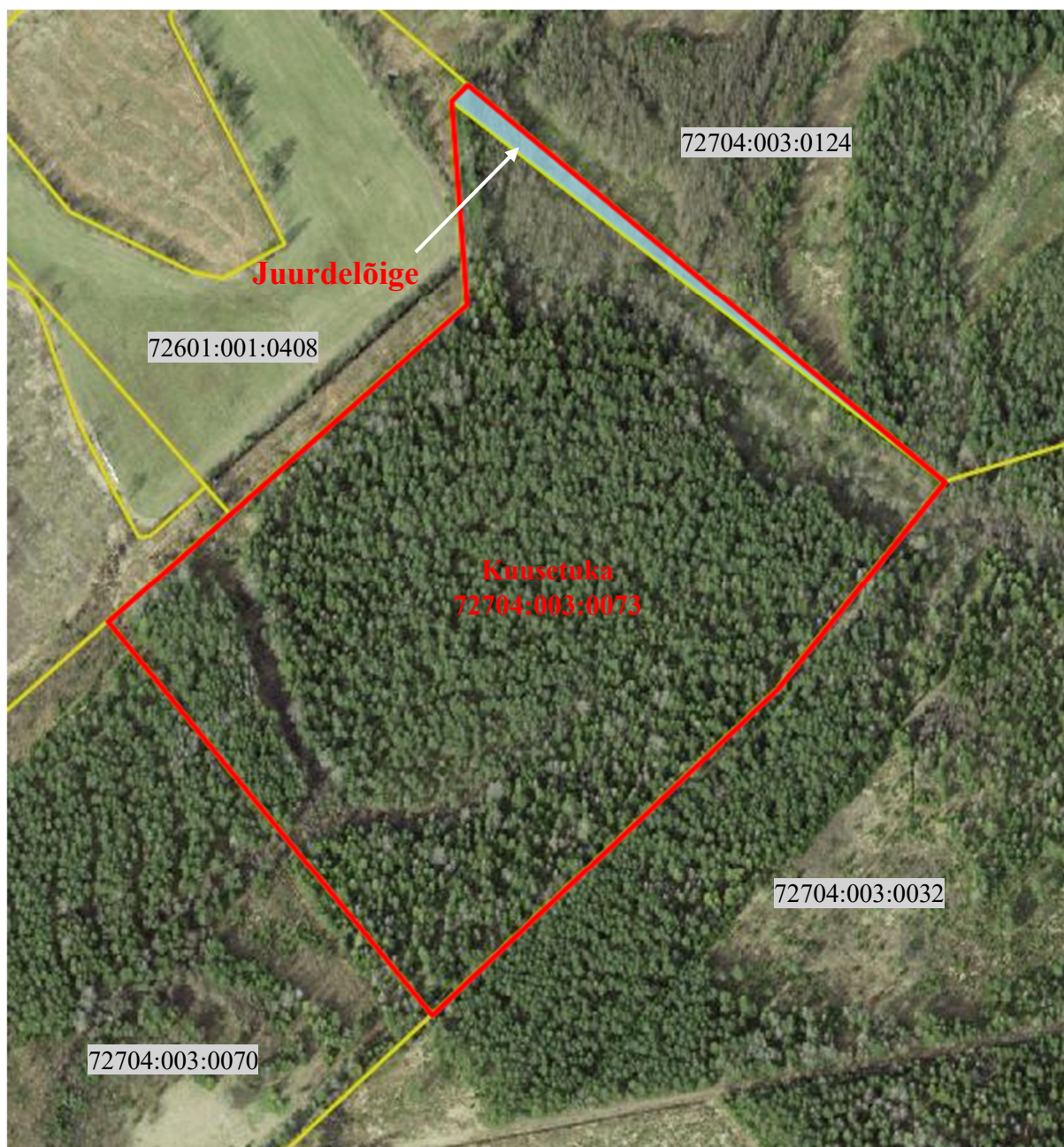





## MAAKORRALDUSKAVA

Harju maakonnas Saue vallas Maidla külas asuvalle Kuusetuka kinnisasjale (registriosa nr 14550002, katastritunnus 72704:003:0073, omanik Eesti Vabariik, riigivara valitseja Majandus- ja Kommunikatsiooniministeerium, volitatud asutus Maa- ja Ruumiamet) juurdelõike tegemiseks



Leppemärgid:

-  katastriüksuste piirid
-  juurdelõige
-  Kuusetuka katastriüksuse piir pärast juurdelõike tegemist

Koostaja:  
Maa- ja Ruumiameti maareformi osakonna nõunik  
Anu Sootla /allkirjastatud digitaalselt/

Koostamise kuupäev: 04.02.2025